

VMZINC

Skjoldnes Villa, Bergen (Noorwegen)

Als een kameleon





KLANT :

Private client

ARCHITECT :

3RW ARKITEKTER AS

INSTALLATEUR :

Beslag & Balkonger AS

TECHNIEK :

VMZINC® Standing seam

ASPECT :

PIGMENTO® Grey

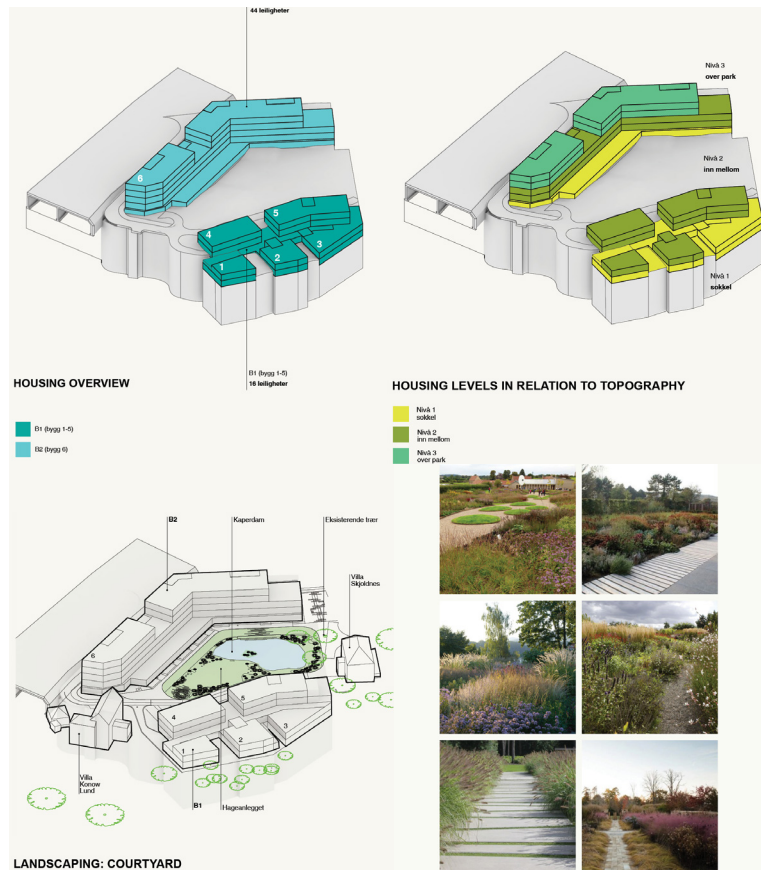
Skjoldnes Villa

Skjoldnes villa in Bergen doet de reputatie van Noorwegen, met inwoners die tot de gelukkigste ter wereld behoren, alle eer aan. Het prestigieus woonproject, naar een ontwerp van 3RW arkitekter voor Skjoldnes Utvikling AS, ademt rust uit en vloeit als een kameleon over in het prachtige landschap. Het verbindt stad en natuur en versterkt de omgeving met bouwhoogtes die de topografie volgen. Maar ook de gevelbekleding met Standing Seam (PIGMENTO® Grey) van VMZINC® past perfect in het plaatje en matcht uitstekend met de andere natuurlijke façadematerialen.



Het residentieel project Skjoldnes villa in het zuidwesten van Noorwegen strekt zich uit over een oppervlakte van 21.550 m². Het telt zes gebouwen en een 120-tal wooneenheden die variëren van kleinere studio's tot grotere appartementen en gezinswoningen. De bouwvolumes situeren zich over twee delen, met daartussen een gemeenschappelijke groene long en brug over de bestaande snelweg. De publieke ruimte omvat winkels,

sport- en recreatiefaciliteiten, parkeergarages en andere collectieve voorzieningen. De oorspronkelijke villa uit 1930, waar de naam naar verwijst, werd uit respect voor de oorspronkelijke site behouden. De villa herbergt nu een café, een werkruimte en gastenappartementen. Het gerenoveerde boothuis heeft een recreatieve functie, als uitvalsbasis voor onder meer kajaktochtjes en waterpret rond en in de baai.

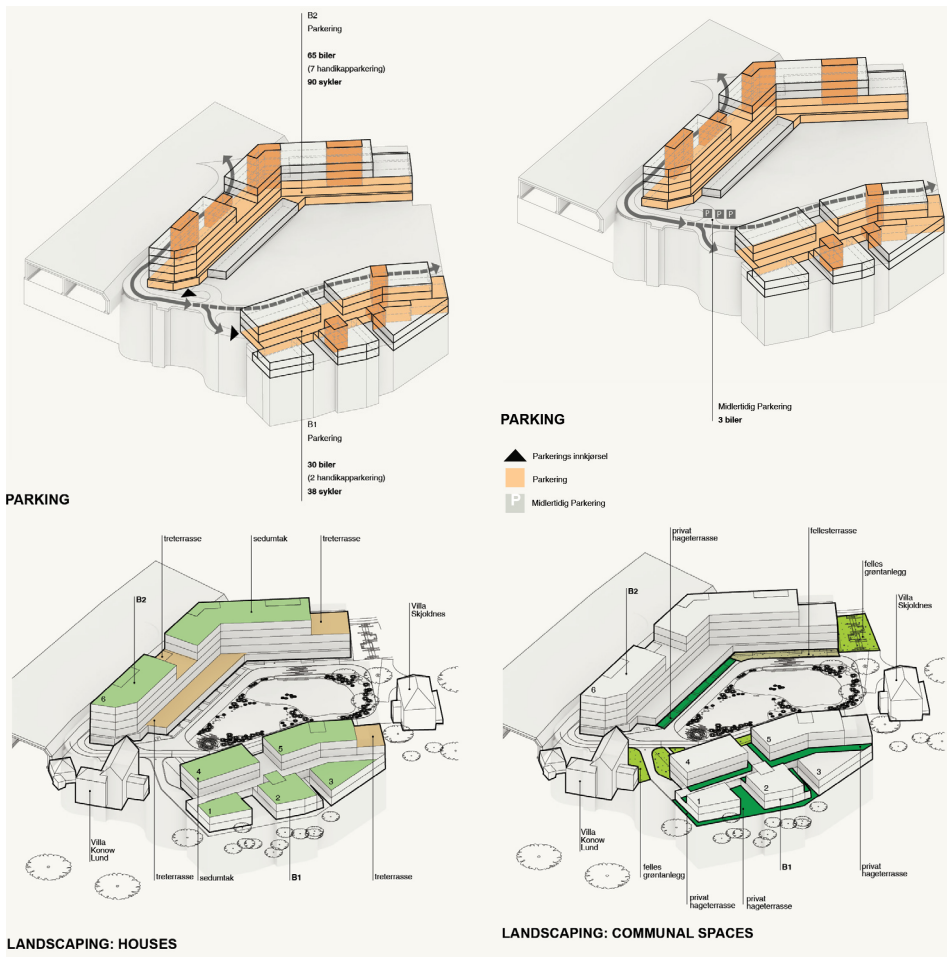




Uitzonderlijk landschap krijgt extra dimensie

3RW architect werkte een decennium aan het prestigeproject, dat het gemeenschapsleven en buurtgevoel versterkt. De buitenwijk Troldhaugen ligt enerzijds in de natuur en anderzijds op een boogscheut van de stad. Het openbaar park verbindt de buurt met de waterkant. De bewoners van de appartementen hebben niet alleen een overweldigend uitzicht op de baai en fjorden. Ze krijgen er ook nog tal van gratis ontspannings- en sportmogelijkheden bovenop zoals wandelen, joggen en fietsen in de natuur. Via de verbinding met de nabijgelegen snelweg staan ze echter in een mum van tijd in de stad.





Skjoldnes villa geeft een extra dimensie aan de buitengewone omgeving in die zin dat het ontwerp het landschap volgt, meteen ook een grote uitdaging voor het architectenbureau. De vormen van de gebouwen zijn in harmonie met de topografie. Op die manier gaan de woonheden als het ware over in de omgeving, wat getuigt van respect voor de natuur en de uitzonderlijke troeven van de locatie nog meer in de verf zet.

Match met gevelbekleding

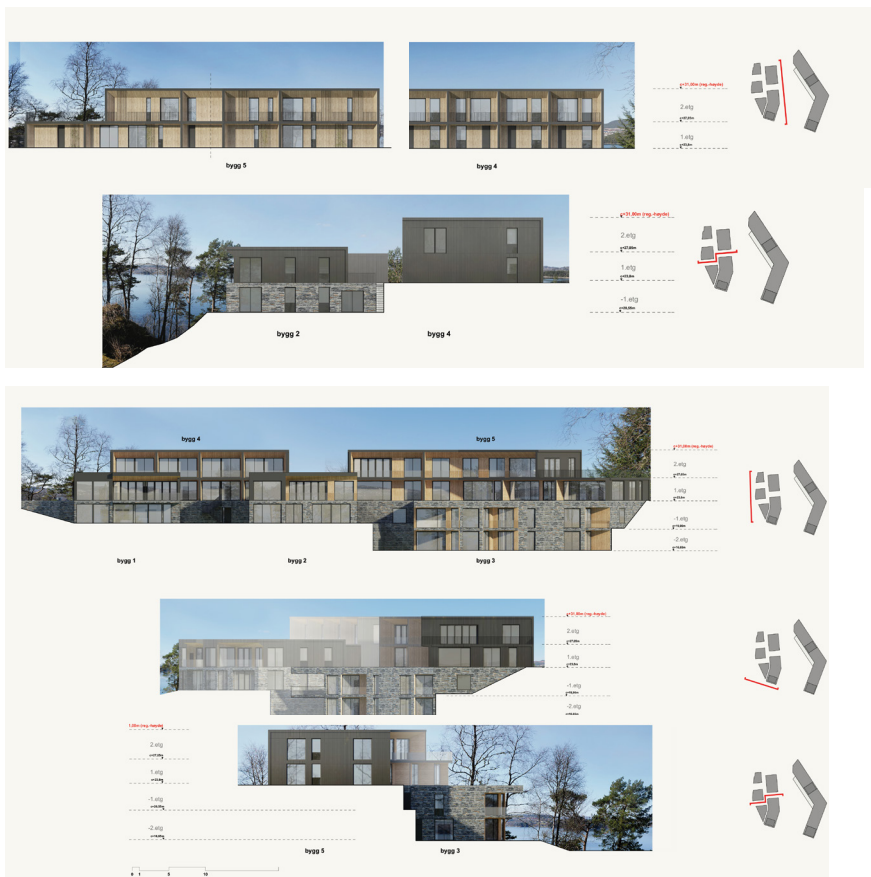
De centrale rol van de natuur weerspiegelt ook in het materiaalgebruik, waarbij onder meer de groendaken in het oog springen. De lichtgrijze gevel bestaat uit een mix van natuurlijke materialen zoals hout en natuursteen in combinatie met glas. Zink vervolledigt het plaatje, naar het ontwerp en de kleurkeuze van 3RW arkitekter. Het past met twee van zijn voornaamste kwaliteiten bijzonder goed in deze setting. Zo is het niet alleen flexibel of eenvoudig te bewerken en ploien, waardoor het een grote architecturale vrijheid biedt, het is ook zeer duurzaam. En niet onbelangrijk: gevelsystemen in zink kunnen extreme weersomstandigheden aan. Denk maar aan hevige regen of windvlagen, sneeuw en hagel of grote temperatuurschommelingen.



Standing Seam - Flexibel en duurzaam

De zinken gevelbekleding van Skjoldnes villa omvat 1.000 m² Standing Seam op maat gekleurd PIGMENTO® Grey. Het lichte systeem met maximale luchtweerstand bestaat uit staande naad of smalle banen met een opstaande naad, die alle vormen aankunnen. Ze kunnen horizontaal, verticaal of diagonaal geplaatst worden op een helling vanaf 75°. Door de flexibele en discrete voegen is Standing Seam geschikt voor elk architecturaal ontwerp, waarmee het lijnenspel een ritme creëert op het gebouw.

De keuze voor Standing Seam past in het duurzaam kader van dit BREAM-gecertificeerd project. Het productieproces van gewalst zink voor het staande naadsysteem als gevelbekleding heeft door het lage energieverbruik een beperkte invloed op het milieu. Het is bovendien 100% recycleerbaar en heeft een lange levensduur. De snelle en eenvoudige installatie maken van Standing Seam tot slot ook een kostenefficiënte oplossing.



VMZiNC

www.vmpzinc.be
www.vmpzinc.nl
info@vmbuildingsolutions.com

VM BUILDING
SOLUTIONS